

【 林業経済学会・研究会ボックス in **京都** 】

## 「森林ファンドの展開と資源管理の行方」

テーマ報告： 福田 淳（林野庁・京都大阪森林管理事務所）  
「米国における林地投資の動きについて  
－林地投資管理会社（TIMO）を中心に－」

コメンテーター： 増田美砂（筑波大学）  
大塚生美（林業経済研究所）

座長： 大田伊久雄（愛媛大学）

日時： 2008年9月13日（土） 13:00～16:00

（終了後、ビール・ティー懇親会を予定しております）

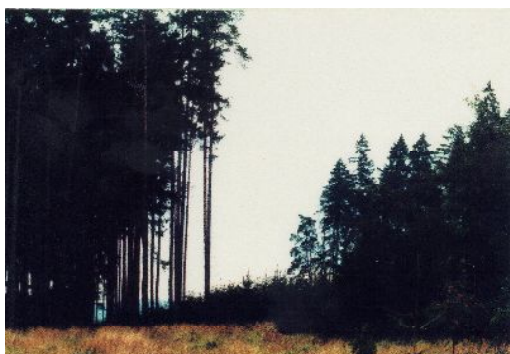
会場： 京大会館 210号室

〒606-8305 京都市左京区吉田河原町 15-9

Tel 075-751-8311

参加： 無料

（懇親会には 500 円のボランティア投資をお願いします）



### 連絡・問合せ先

川村 誠

京都大学大学院・農学研究科・生物資源経済学専攻・  
森林・林業政策学研究室

〒606-8502 京都市左京区北白川追分町

TEL&FAX 075-753-6193

E-mail mkawa@kais.kyoto-u.ac.jp

## 【京大会館へのアクセス】

京都駅より市バス D2 のりば (206) 「京大正門前」下車

三条京阪より京都バス 17 番のりば出町柳経由系統「荒神橋」下車

京阪電車「丸太町駅」下車徒歩 7 分

